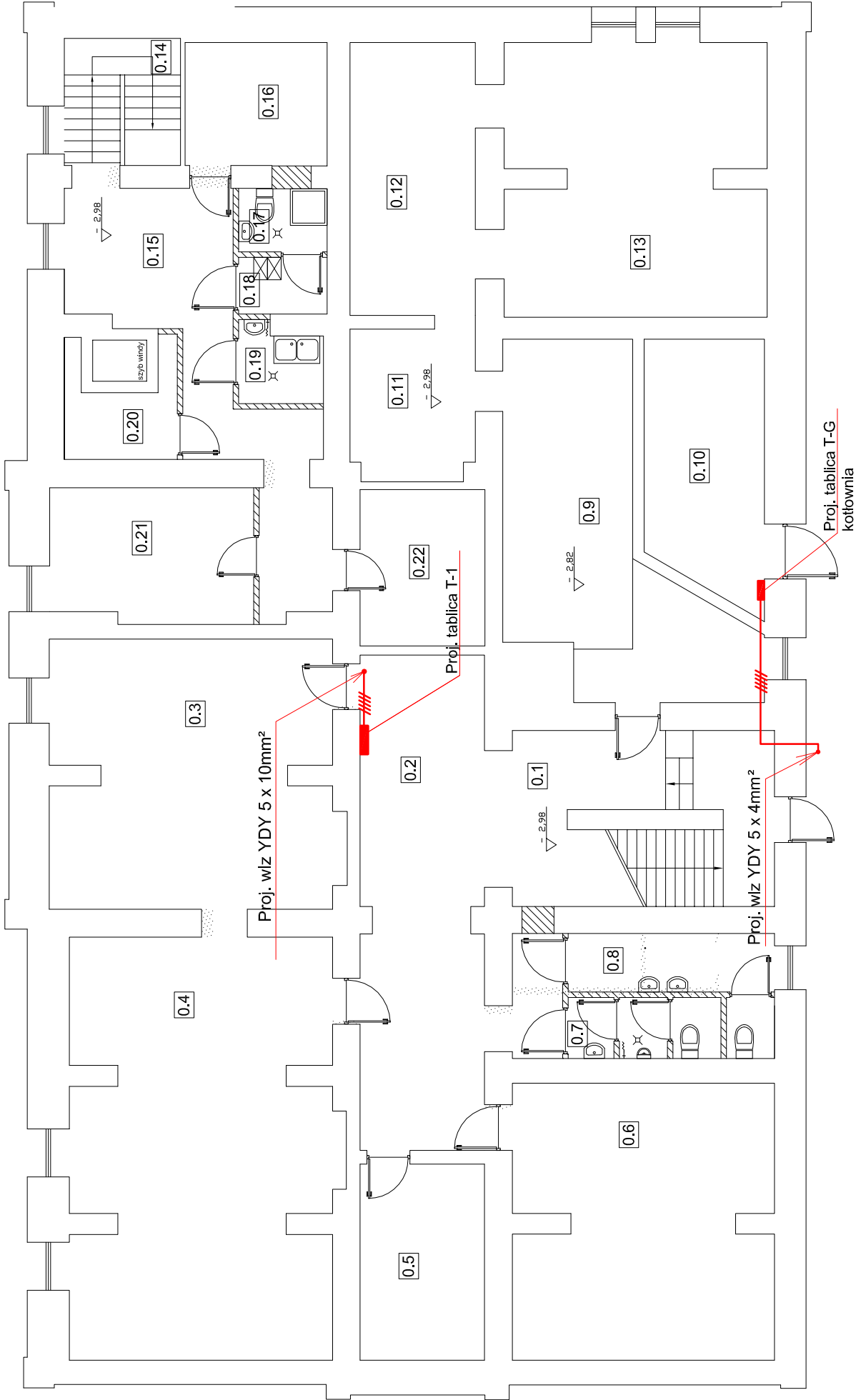


RZUT PIWNIC

Projekt instalacji elektrycznej



Zasilanie tablicy T-1 należy zasilić przewodem kabelkowym YDY 5 x 10mm² z tablicy T-G parter
Zasilanie tablicy TG/kotłownia należy zasilić przewodem kabelkowym YDY 5 x 4mm² ze złącza kablowego ZK/TL pod tynk

OCHRONA OD PORAZEŃ:
- SZYBKIE SAMOCZYNNE WYŁĄCZENIE ZASILANIA
WYKONANIE INSTALACJI:
w ukl. TN-S
INSTALACJE WEWNĘTRZNE WYKONAĆ
ZGODNIE Z PN-IEC 60364

NR POM.	NAZWA POMIESZCZENIA	POW. U. [m²]	POSADZKA
0.1	Klatka schodowa	23,88	gres
0.2	Komunikacja	32,73	gres
0.3	Pomieszczenie magazynowe	36,15	gres
0.4	Pomieszczenie magazynowe	51,80	gres
0.5	Pomieszczenie magazynowe	11,67	gres
0.6	Pomieszczenie magazynowe	25,86	gres
0.7	W.C. męskie	4,34	terakota
0.8	W.C. damskie	7,28	terakota
0.9	Pomieszczenie magazynowe	27,20	gres
0.10	Pom. gosp. - węzeł ciepłowniczy	14,25	gres
0.11	Pomieszczenie magazynowe	8,94	gres
0.12	Pomieszczenie magazynowe	16,36	gres
0.13	Pomieszczenie magazynowe	33,41	gres
0.14	Klatka schodowa	7,06	gres
0.15	Komunikacja	21,43	gres
0.16	Pom. na sprzęt porządkowy	8,35	gres
0.17	Łazienka	2,67	terakota
0.18	Pomieszczenie socjalne	2,39	terakota
0.19	Obieralnia	2,99	terakota
0.20	Magazyn	4,59	gres
0.21	Magazyn	12,92	gres
0.22	Magazyn	9,34	gres
RAZEM :		365,61	

LEGENDA:

□ śdany istniejące

▨ śdany projektowane/zamurowania

• wyburzenia

PRO-BUD ZAKŁAD PROJEKTOWO-BUDOWLANY data opracowania: luty 2011r	"PRO-BUD" ZAKŁAD PROJEKTOWO - BUDOWLANY ul. mjr'a Hubala 12; 77-300 Człuchów; tel./fax (059) 834-10-51; kom. 0606-875-561	
Investor: Centrum Kultury i Turystyki w Debrznie ul. Wojska Polskiego 2 77-310 Debrzno	Nazwa opracowania: Remont budynku Centrum Kultury i Turystyki w Debrznie przy ul. Wojska Polskiego 2	Adres obiektu: 77-310 Debrzno ul. Wojska Polskiego 2
Zbigniew Szary		
Upr. nr AN/ 8346/ 67/ 81		Skala
Treść rys: Rzut piwnic Projekt instalacji elektrycznej		Nr rys.